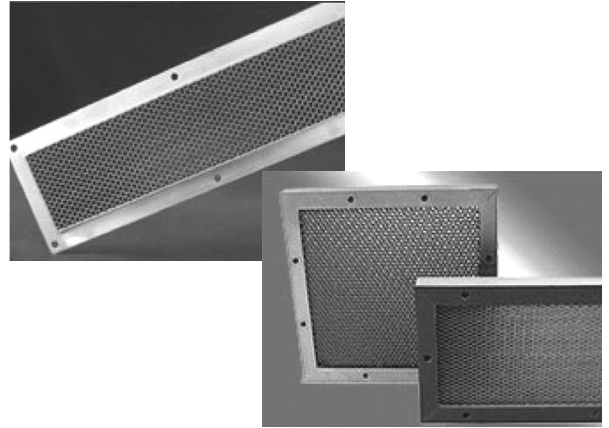


产品特点

- ◇ 具有EMI屏蔽和良好通风的双重作用；
- ◇ 采用独特的设计和制造工艺，确保产品性能稳定可靠；
- ◇ 法兰式结构，安装方便。

产品应用

广泛应用于电磁屏蔽室、暗室、电子方舱、电子设备机箱散热口等通风窗口，即可保证良好的通风，又可提供可靠的电磁屏蔽效能。



技术指标

铝制/钢制/铜制镀锡通风波导EMI屏蔽效能(dB)							
	蜂窝尺寸			磁场	电场	平面波	
	W	T	tf	(100KHz)	(10MHz)	(1GHz)	(10GHz)
	2.0	6.0	0.1	62	110	98	75
	3.18	12.7	0.2	85	135	115	110
6.35	25.4	0.5	70	125	105	85	

命名方式

C X	S	3	B D	-01	-XX	-XXX × XXX /-ΦXXX
中北创新	屏蔽材料	屏蔽玻璃 和通风 波导窗 系列	通风 波导窗	01-铝合金 02-钢制 03-铜制	镀层: 01-锡 02-镍	-XXX × XXX (长 × 宽) - Φ XXX (直径)