

## 产品特点

- ◇ 采用新型电子元器件，体积小，集成度高性能可靠；
- ◇ 增加差模电感，具有较强的差模干扰抑制特性；
- ◇ 多种封装形式及引线方式可供选择。

## 应用范围

适用于对体积要求比较严格的小型电子设备，测量仪器仪表，开关电源等。

## 技术参数

型号	端接方式		额定电流	额定电压	工作频率	测试电压	最大漏电流	气候类别	电路图	外形尺寸
	入	出								
CXDD3-1/2/3-100	!	!	1A/2A/3A	100VDC	DC	线-线 线-地 200VDC/1分钟	—	25/085/21	图1	Fig1
CXDH2-1-50	!	!	1A	50VDC		线-线 线-地 100VDC/1分钟			图2	Fig2
CXDH3-1-100	!	!		100VDC		线-线 线-地 200VDC/1分钟			图2	Fig1

## 插入损耗

型号	共模(dB)/频率MHz							差模(dB)/频率MHz						
	.01	.15	.50	1.0	5.0	10	30	.01	.15	.50	1.0	5.0	10	30
CXDD3-1-100	13	55	70	74	72	68	50	15	51	76	75	65	64	56
CXDD3-2-100	6	46	61	69	68	63	59	12	35	72	80	69	66	61
CXDD3-3-100	3	35	49	57	63	56	47	3	35	56	59	67	61	54
CXDH2-1-50	19	62	86	88	69	65	55	8	31	56	52	57	60	54
CXDH3-1-100	19	62	86	88	69	65	55	8	31	56	52	57	60	54

## 电路原理图



图1

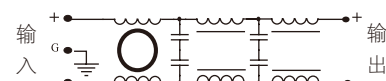


图2

## 外形尺寸图

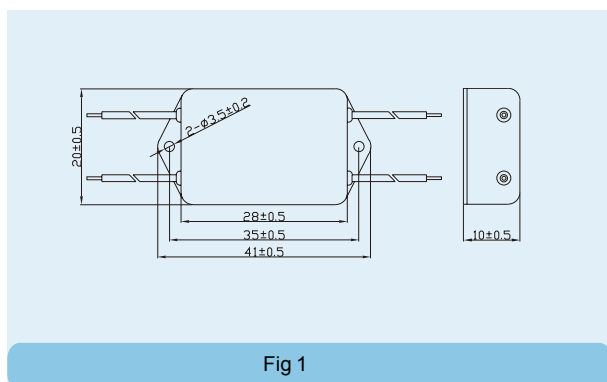


Fig 1

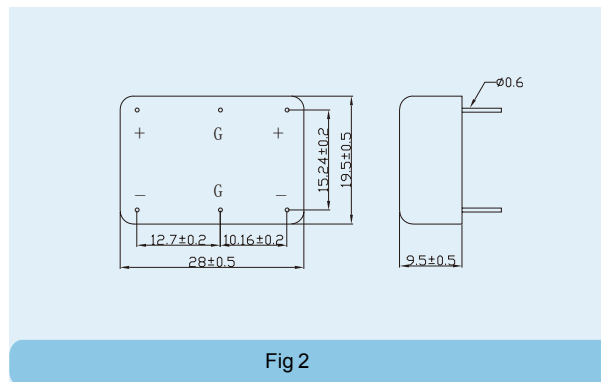


Fig 2