



产品特点

- ◇ 采用新型电子元器件，体积小，集成度高，性能可靠；
- ◇ 专为抑制直流电源线干扰而设计；
- ◇ 多种封装形式及引线方式可供选择。

应用范围

适用于对体积要求比较严格的小型电子设备，仪器仪表，开关电源等。

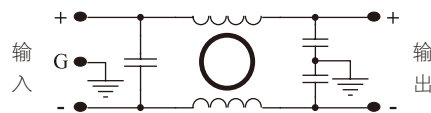
技术参数

型号	端接方式		额定电流	额定电压	工作频率	测试电压	最大漏电流	气候类别	外形尺寸
	入	出							
CXDA0-1/2-100	■	■	1A/2A	100VDC	DC	线-线 200VDC/1分钟 线-地 200VDC/1分钟	—	25/085/21	Fig1
CXDA1-1/2-100	■	■	1A/2A						Fig2

插入损耗

型号	共模(dB)/频率MHz							差模(dB)/频率MHz						
	.01	.15	.50	1.0	5.0	10	30	.01	.15	.50	1.0	5.0	10	30
CXDA0-1-100	7	40	54	65	60	50	30	5	9	17	24	42	37	35
CXDA0-2-100	3	28	42	52	49	43	30	3	9	16	22	36	40	36
CXDA1-1-100	13	61	72	71	70	60	53	7	24	66	64	52	46	43
CXDA1-2-100	9	51	68	81	60	51	34	11	28	73	66	57	49	38

电路原理图



外形尺寸图

