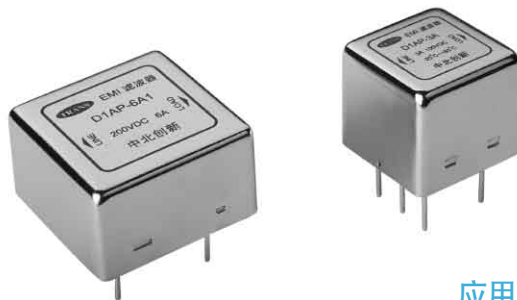


印刷板安装系列(D1)



产品特点

- ◇ 专为抑制直流电源线上的传导干扰而设计；
- ◇ PCB安装，使用方便；
- ◇ 体积小、价格低、性能稳定可靠；

应用范围

适用于直流供电的小型办公设备、医疗仪器、测试仪表、安防设备、逆变电源等。

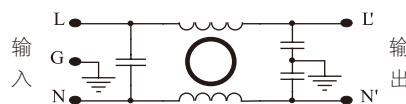
技术参数

型号	端接方式		额定电流	额定电压	工作频率	测试电压	最大漏电流	气候类别	外形尺寸
	入	出							
D1AP-1A/2A/3A	■	■	1A/2A/3A	100VDC	DC	线-线-地 200VDC/分钟	—	25/085/21	Fig1
D1FP-3A/6A	■	■	1A/2A/3A	200VDC		线-线 400VDC/分钟			Fig2
D1AP-6A1/10A1	■	■	6A/10A			线-地 400VDC/分钟			

插入损耗

型号	共模(dB)/频率MHz							差模(dB)/频率MHz						
	.01	.15	.50	1.0	5.0	10	30	.01	.15	.50	1.0	5.0	10	30
D1AP-1A	14	34	43	46	47	49	40	11	58	55	56	52	52	44
D1AP-2A	5	26	32	38	50	55	49	8	23	44	47	59	59	48
D1AP-3A	5	22	27	32	46	54	49	8	26	38	41	57	58	46
D1FP-3A	6	32	46	55	63	53	35	14	40	52	61	68	58	41
D1FP-6A	4	24	39	48	70	55	38	8	32	45	54	61	52	42
D1AP-6A1	4	26	42	51	70	57	41	8	33	49	58	66	60	45
D1AP-10A1	3	22	38	47	70	55	41	6	29	45	54	57	52	43

电路原理图



外形尺寸图

